

Utilisation de la corbeille



Nos disques durs sont capables de contenir un nombre impressionnant de fichiers mais ceux-ci sont de plus en plus volumineux et il est nécessaire de faire un bon nettoyage. Mettre un fichier dans la corbeille ne suffit pas car ils continuent d'occuper l'espace disque.

Quelques conseils.

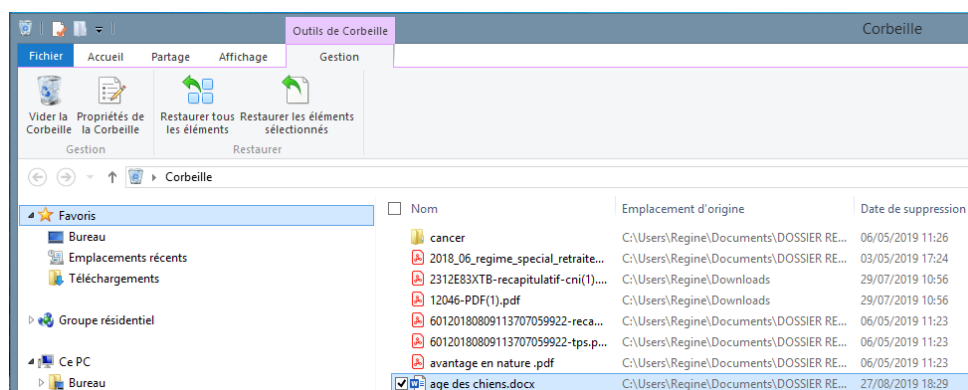
1. Supprimer un élément de son ordinateur

Lorsque vous supprimez un élément (un fichier, un dossier, une photo ou un multimédia) il n'est pas complètement supprimé, l'élément a simplement été déplacé de son emplacement d'origine vers la corbeille.

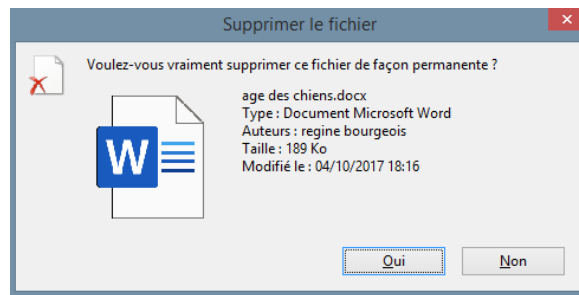
- Sélectionnez le fichier à supprimer
- Cliquez sur la touche **suppr** du clavier de votre ordinateur

	recettes	08/05/2019 19:36	Dossier de fichiers
	resultats labo	20/02/2019 11:38	Dossier de fichiers
<input checked="" type="checkbox"/>	age des chiens.docx	04/10/2017 18:16	Document Micros... 190 Ko

- Lancez l'**icône Corbeille** qui se trouve sur le Bureau
- La fenêtre Corbeille s'affiche



- Votre fichier apparaît dans la corbeille
- Si vous êtes sûr de vous, sélectionnez le fichier puis cliquez sur le bouton **suppr** du clavier de votre ordinateur
- Windows vous demande de confirmer votre choix, cliquez sur **Oui**



2. Restaurer un élément de la corbeille

- Si vous désirez récupérer votre fichier, sélectionnez-le puis cliquez sur **Restaurer les éléments sélectionnés**



- Le fichier sera restauré à son emplacement d'origine.

La corbeille est donc bien pratique mais pensez à la vider de temps en temps. Pour cela cliquez sur la commande **Vider la corbeille**.

Remarques :

- ✓ Si vous videz la corbeille de son contenu, vous n'aurez plus de possibilités de récupérer vos éléments supprimés.
- ✓ Pour des éléments volumineux, Windows ne peut utiliser la corbeille et la suppression sera immédiate et définitive.
- ✓ Pour supprimer un logiciel, vous ne pouvez pas le supprimer de cette façon mais le désinstaller de votre disque dur.